

**Bürgermeisterbüro**

**Bürgermeister**  
**Matthias Müller**  
Allgem. Vertretung: 1. Beigeordnete + Stadtbaurätin Janine Feldmann

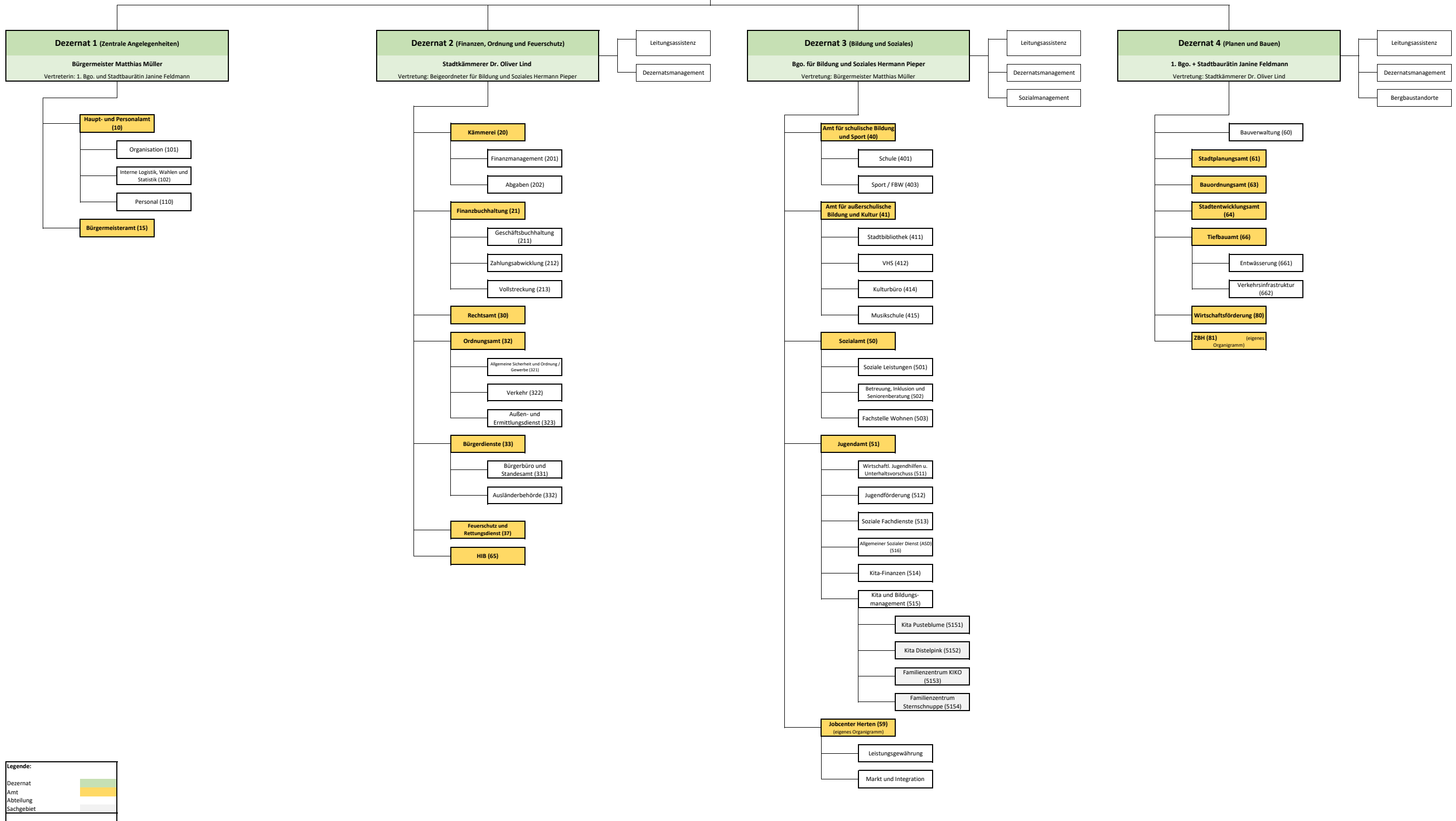
**Örtliche Rechnungsprüfung**

**Fachkraft für Arbeitssicherheit**

**Personalrat**

**Gleichstellung**

**Zentrum für Beteiligung und Integration**



**Legende:**

Dezernat

Amt

Abteilung

Sachgebiet