

Upcycling Chips Dose



Abbildung 1: Kästchen (Ruckriegel /ZBH)

Schmuckkästchen /Brillenetui



Abbildung 2: Material Kästchen (Ruckriegel /ZBH)

Material:

Leere Chips Dose (hier Größe 25,5 cm x 7,5 Durchmesser), Pappe, Cuttermesser, Klebestift und Flüssigklebe, Schere, Lineal, Wollrest oder Band, Knopf oder Korken, Stoffrest, optional: Spitze oder Dekosteine zum Verzieren, farbiges dickeres Papier (z.B. Tonpapier), falls vorhanden Heißklebe

So wird's gemacht



Abbildung 2: Schritt 1 Kästchen (Ruckriegel /ZBH)

1.

Boden der Dose mit einem Cuttermesser abschneiden, das andere Ende der Dose ebenfalls auf die gewünschte Größe kürzen (bei einem Brillenetui etwas größer als die Brille).



Abbildung 3: Schritt 2 Kästchen (Ruckriegel /ZBH)

2.

Beide Enden der Dose auf Pappe aufzeichnen und ausschneiden.

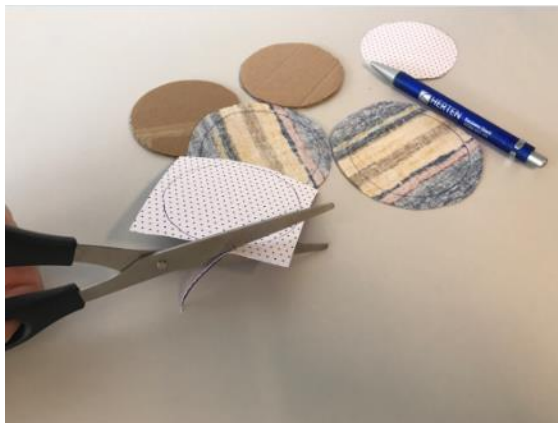


Abbildung 4: Schritt 3 Kästchen (Ruckriegel /ZBH)

3.

Vorgang auf dem bunten Papier und dem Stoff wiederholen.

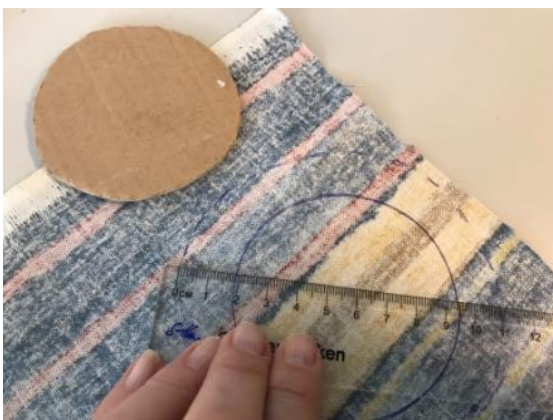


Abbildung 5: Schritt 4 a Kästchen (Ruckriegel /ZBH)

4.

a) Auf dem Stoff einen ca. 2 cm Rand um den eingezeichneten Kreis malen und auf dieser Linie schneiden.

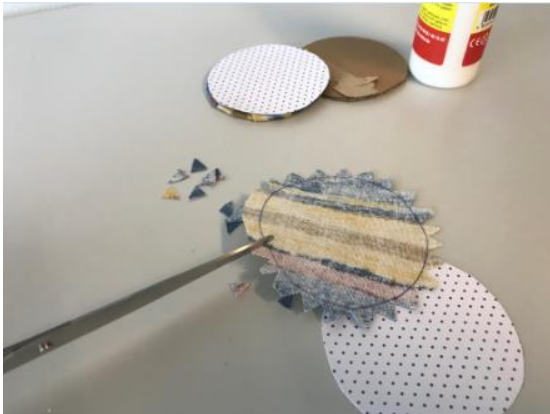


Abbildung 5: Schritt 4 b Kästchen (Ruckriegel /ZBH)

4b)

Den äußeren bis zum inneren Stoffkreis gezackt einschneiden (wie Sonnenstrahlen).



Abbildung 6: Schritt 5 Kästchen (Ruckriegel /ZBH)

5.

Stoff auf den Pappkreis kleben, die „Sonnenstrahlen“ umklappen und auf der anderen Seite festkleben. Anschließend das farbige Tonpapier darüber kleben (es gibt jetzt 2 runde Seitenteile mit je einer mit Stoff beklebten Seite und einer Seite mit buntem Papier).



Abbildung 7: Schritt 6 Kästchen (Ruckriegel /ZBH)

6.

Die Dose längs aufschneiden. Aufgeschnittene Dose ungefähr in der Mitte einknicken und nach außen klappen.



Abbildung 8: Schritt 7 Kästchen (Ruckriegel /ZBH)

7.

Stoff großzügig zurechtschneiden (an allen Rändern einen ca. 2 cm Rand überstehen lassen) und auf die Außenseite der Dose kleben. Überstehende Ränder umklappen und an der Innenseite festkleben.

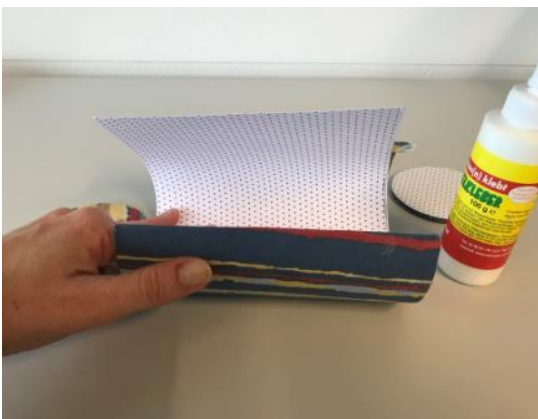


Abbildung 9: Schritt 8 Kästchen (Ruckriegel /ZBH)

8.

Das bunte Papier in die Innenseite der Dose kleben.

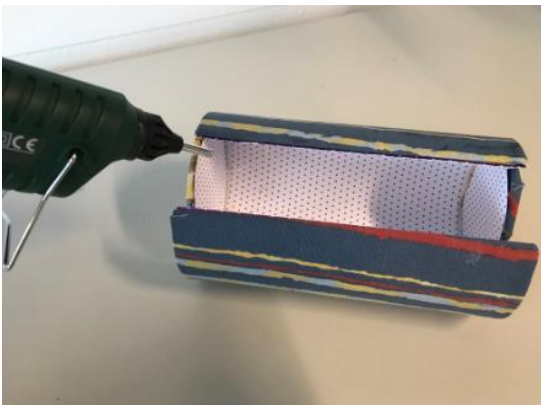


Abbildung 10: Schritt 9 Kästchen (Ruckriegel /ZBH)

9.

Die runden Seitenteile in die untere Hälfte der Dose kleben- am besten mit einer Heißklebepistole.

Wichtig: Nur bis zur Hälfte kleben da der obere Teil als Deckel beweglich bleiben muss.



Abbildung 11: Schritt 10 Kästchen (Ruckriegel /ZBH)

10.

Das Kästchen an der unteren Seite mit einem Knopf, abgeschnittenem Korken oder ähnlichem bekleben. Am Deckel das Gegenstück aus einem Stück Band oder Wolle (Verschluss) anbringen. Beliebig verzieren.

Quelle: <https://www.youtube.com/watch?v=Ncovplk-Q0M>

DIY: Pringles Can | Altered Pringles Can | Recycled Sunglasses case from pringles can